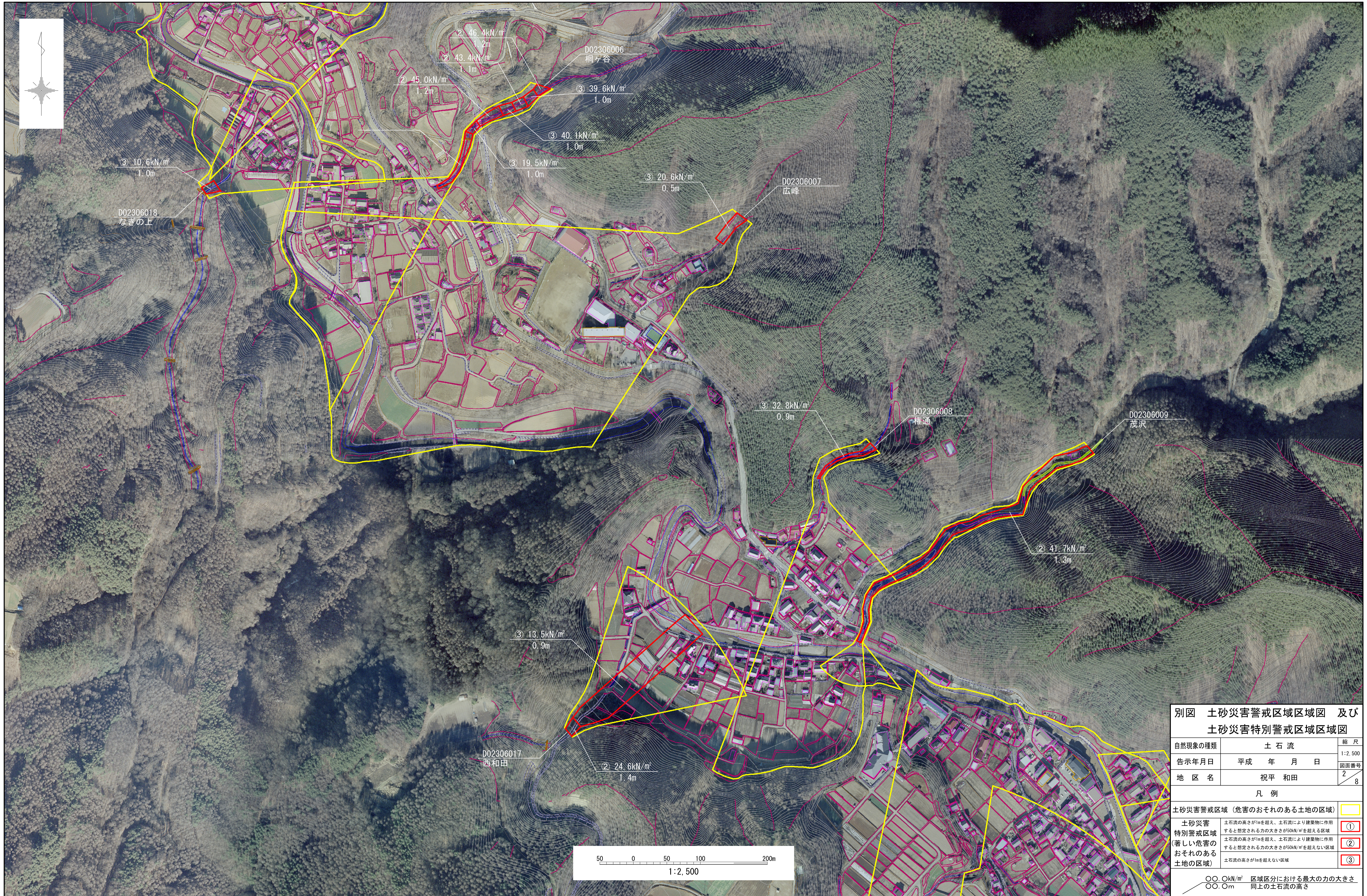


土砂災害警戒区域・特別警戒区域図（土石流）

南佐久郡 南相木村

祝平 和田地区



別図 土砂災害警戒区域区域図 及び 土砂災害特別警戒区域区域図

自然現象の種類	土石流	縮尺	1:2,500
告示年月日	平成 年 月 日	図面番号	2/8
地区名	祝平 和田		

凡例

土砂災害警戒区域（危害のおそれのある土地の区域）	黄色線
土砂災害特別警戒区域（著しい危害のおそれのある土地の区域）	赤線
土砂災害警戒区域（危害のおそれのある土地の区域）	①
土砂災害警戒区域（危害のおそれのある土地の区域）	②
土砂災害警戒区域（危害のおそれのある土地の区域）	③

○ 0.0kN/m² 区域区分における最大の力の大きさ
○ 0.0m 同上の土石流の高さ

