

みなみ あい き むら
南 相 木 村

親子留学

小さな村で「笑顔で生きる力」を育む

1 / 1,000 留学



南相木村教育委員会

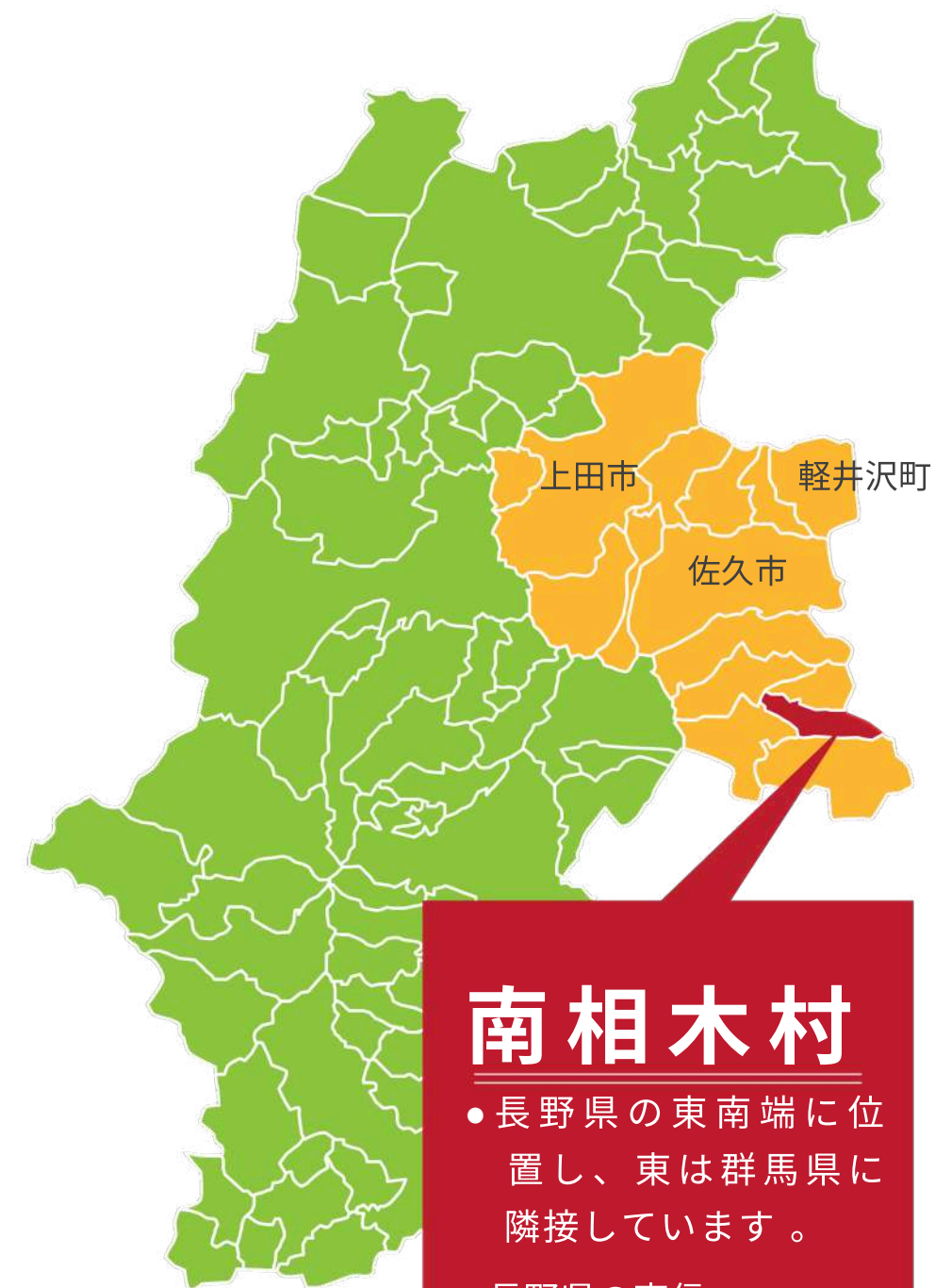
南相木村とは？

人口 917人／412世帯 （令和7年4月1日時点）

面積 66.05km² ※静岡県の浜名湖より少し大きいくらい

標高 1,000m前後 ※人が住んでいるところ

気候 年間平均気温は9℃
年間降水量は1,200mm程度と少ない。

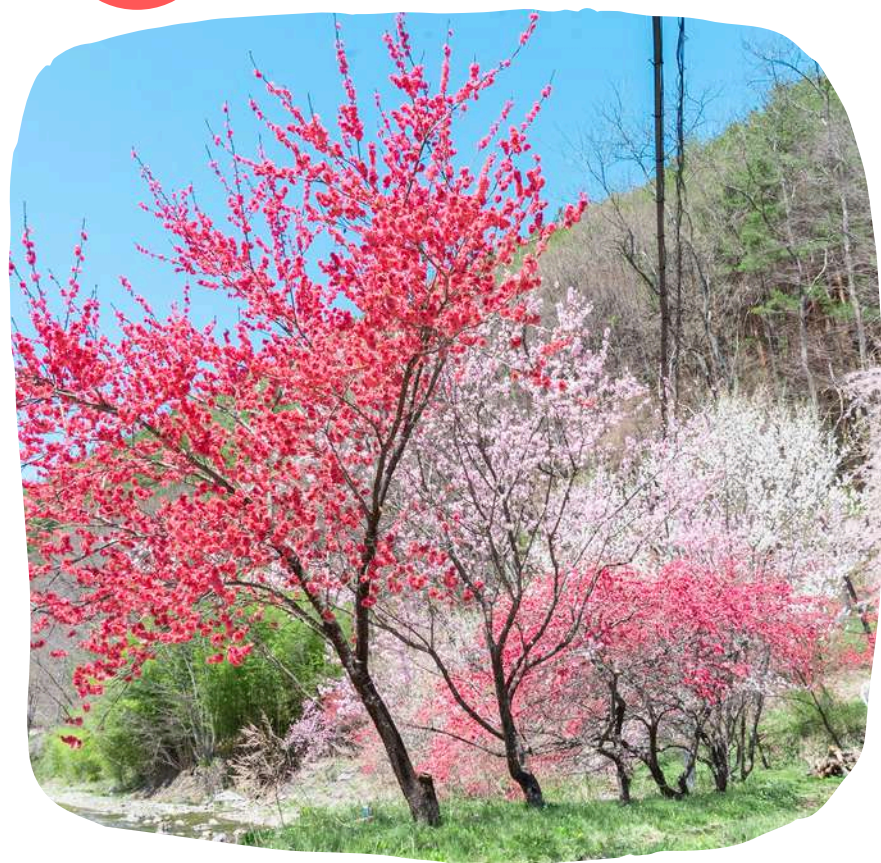


南相木村

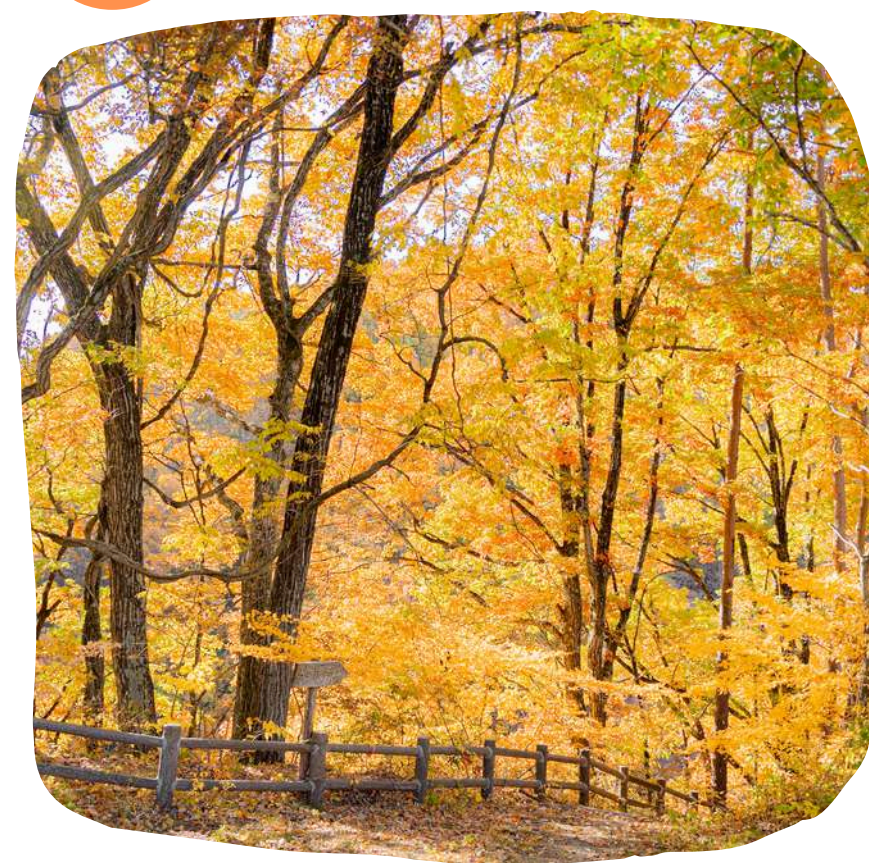
- 長野県の東南端に位置し、東は群馬県に隣接しています。
- 長野県の東信（とうしん）エリアになります。同じエリアには 軽井沢町・佐久市・上田市などがあります。

南相木村の四季

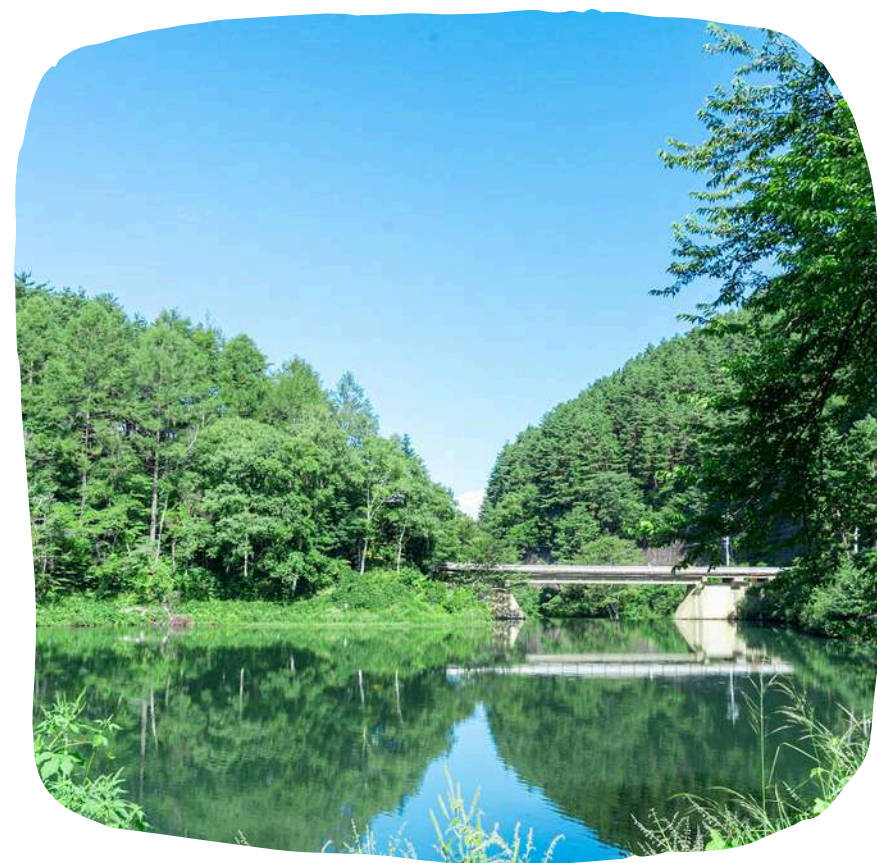
春



秋



夏



昼間30℃を超える日もあるが、朝晩は涼しい。
標高が高いので気温差が大きい。

冬



降雪量は少ないが厳しい寒さが長く続き、
1・2月は-15℃になることも。

南相木小学校



- 少人数を活かし、**一人ひとりに行き届いた教育**を行っています。
- 地域の皆さまの協力により、**さまざまな活動**を行っています。
- 地域の食材を中心とした**「自校給食」**を提供しています。



【令和7年度全校生徒数】※令和7年11月1日現在

1年生	2年生	3年生	4年生	5年生	6年生	合計
3人	6人	12人	12人	5人	15人	53人

南相木村3つの教育

1 英語教育

- 保育園～小学校まで継続した英語教室
- 6年生は約1週間のオーストラリア研修に参加



2 自然体験教育

- 外部専門講師による自然体験
- 村民の有志などによる農業やそば打ちなど



3 プログラミング教育

- 5歳児～中学生までを対象とした「プログラミング寺子屋」を社会教育として公民館で実施



1

英語教育

ねらい

- 多面的、多角的な物の見方や考え方を学ぶ
- 言葉の違いを超えて、お互いのよさを理解し合う心情
- 自分のふるさととのよさを再確認する
- コミュニケーション能力を養う

特色

- サンディークリーク小学校と姉妹提携を結び20年以上の交流が続いている
- オーストラリアからALT教員を毎年招聘
(現在コロナの影響で招聘できず2名体制)
- 保育園から継続した英語教育を受けている
- 6年生は毎年オーストラリア研修に参加(村の予算にて)
- 授業実数が1年生～6年生まで確保されている
(1年生...週1時間、2～6年生...週2時間+各学年週2回のモジュール)
- オンラインでの交流事業も実施
- 「CLIL」の授業を各学年が行い、英語以外の授業でも英語に慣れ親しめるために実施



オーストラリア研修



2

自然体験教育



ねらい

- 南相木の人・もの・ことに触れながら、ふるさとを深く理解する
- 生きる喜びを体感すると共に、ふるさとへの誇りと感謝の念を深める
- 自然に恵まれた環境を生かし、自然とのふれ合いを通じ心身の成長や愛郷心の醸成につなげる

内容（地域と共にある学校づくり）.....

- 地域の皆さんの協力により、学校の畑での農業体験やお米作り、南相木村産のそば粉でそば打ち体験
- 人の手がほとんど入っていない大自然の中での大冒険
溪流での沢登りや、森の中に入り野生生物との共存共栄を学ぶ学習（今年度実施）
他...キャンプ、登山、まつたけ狩り



アウトドア体験 野生生物講座 農業体験



3 プログラミング教育

ねらい

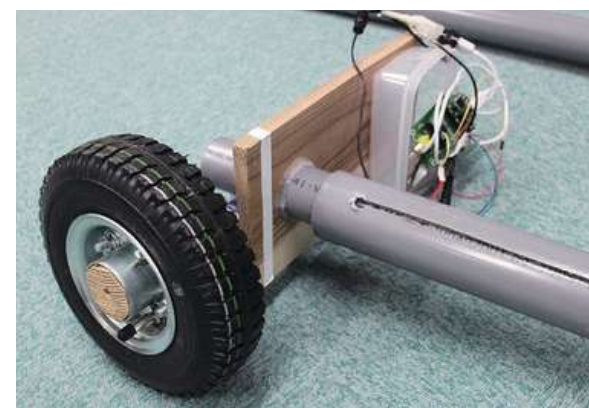
- 時代を超えて普遍的に求められている
「プログラミング的思考」を養う

※プログラミング的思考とは...

自分が意図する一連の活動を実現するために、どのような動きの組合せが必要であり、一つひとつの動きに対応した記号をどのように組合せたらいいのか、記号の組合せをどのように改善していけば、意図した活動に近づくのか、といったことを論理的に考えていく力のこと

内 容

- 公民館事業においてプログラミング寺子屋の実施
(タブレットや、Ichigojamを使用したプログラミング学習)
- 保育園年長～中学生を対象 (3 コースに分けて実施)
- 地元企業を講師に招いて実施 (株式会社データサービス)
- プログラミングにおいて村への貢献事業として、鹿柵の自動開閉システムを作成した
- オンラインで全国の子ども達とプログラミングのゲーム大会を実施
- ドローンを使用したプログラミング学習
- プログラミングコンテストへの作品を応募



体験入学について

受付

随時

※事前にお電話またはメールにてご相談ください。

当日の大まかなスケジュール

- 10：00 南相木村公民館 集合
- 10：30～13：30 学校体験
- 14：00 村内のご案内
- 16：00 移住定住促進施設(たまる家・やばな家)

でお試し移住

宿泊料無料

寝具リースの場合は別途

- 10：30 南相木村小学校の施設案内
- 10：55～ 3時間目の授業に参加
- 11：45～ 4時間目の授業に参加
- 12：35～ 自校給食
- 13：30 体験入学 終了



たまる家



やばな家



さいごに...

都会にある利便性はないですが、
この小さな村での生活が人生のかけがえのない経験になると思います。
南相木小学校の6割が「Iターンの子ども達」です。
安心して南相木村へお越しください。

南相木村教育委員会 / ☎ 0267-78-2433

kyouiku@vill.minamiaiki.nagano.jp

